

Tipografia

“A tipologia ou tipografia é uma das bases do lay-out”

Escrita Pictórica

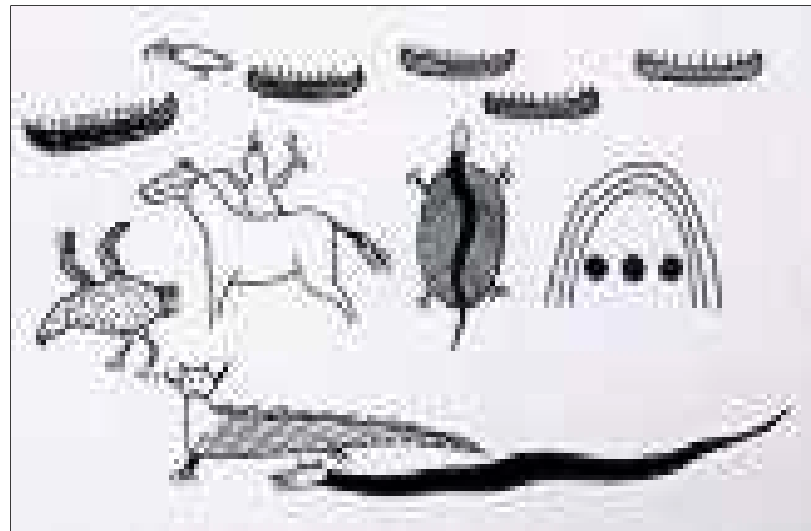
Figuras desenhadas nas paredes das cavernas



Escrita Ideográfica

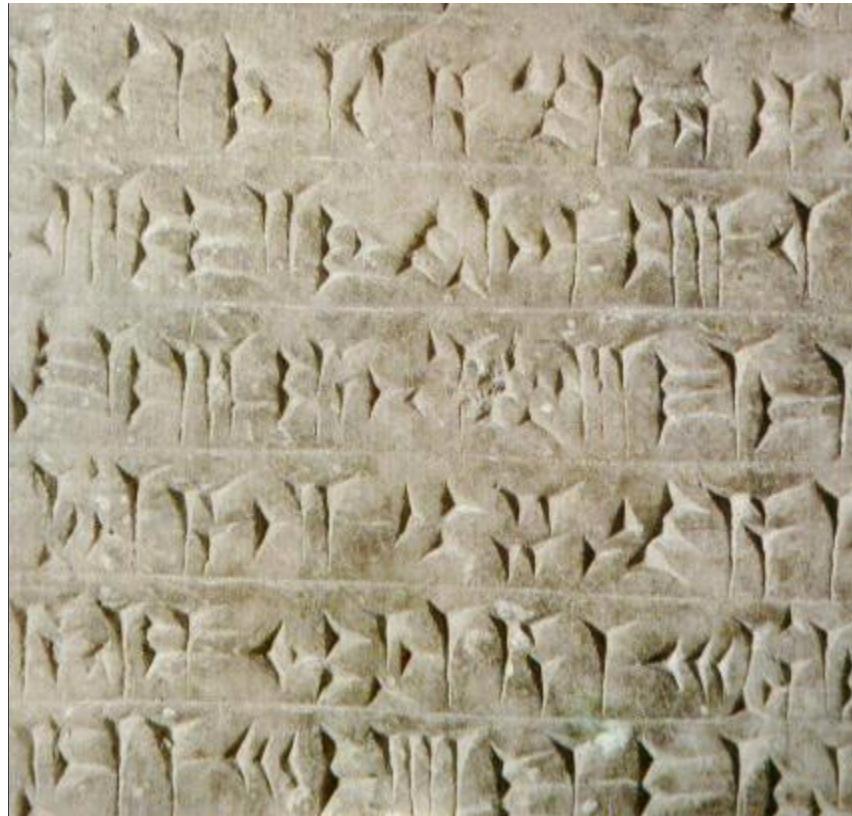
Expressão de idéias através de símbolos.

Outro exemplo:
escrita japonesa



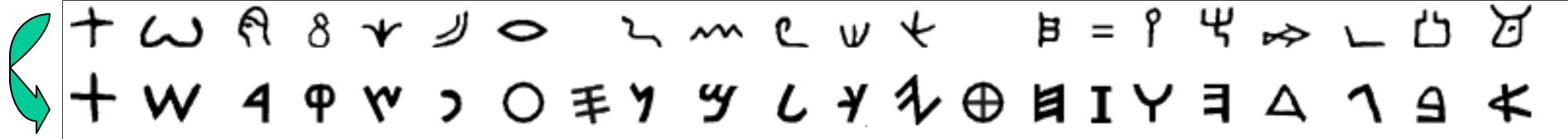
Escrita Cuneiforme (origem na Mesopotâmia)

Mais antigo sistema silábico - símbolos que representam sons (sílabas). Sem grandes variações entre símbolos, era formado por trações que lembram cunhas (“cuneiforme”)

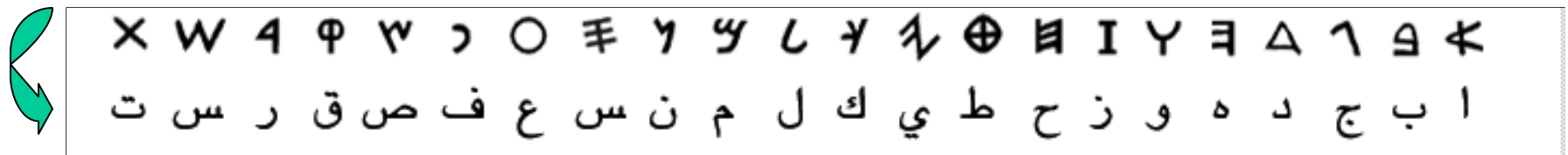


Alfabeto Fenício -primeiro alfabeto, derivado da escrita egípcia

Palavra composta pelas letras gregas alfa e beta, foi depois aperfeiçoado pelos gregos e romanos.



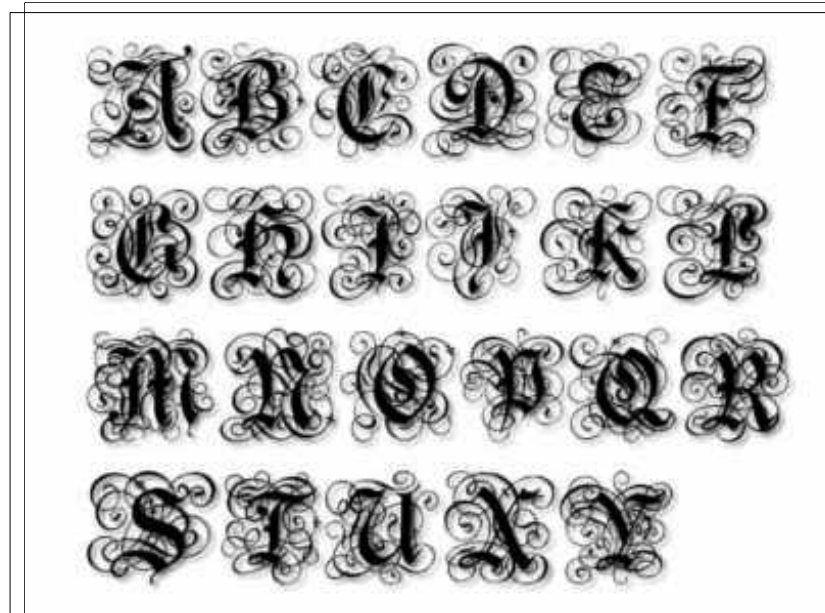
Alfabeto Árabe derivado do alfabeto fenício



O alfabeto romano era composto por 22 letras adaptadas das letras do alfabeto grego.

A necessidade de divulgação do Evangelho, após a aceitação do Cristianismo por Roma, ajudou na difusão da escrita .

A escrita gótica nasceu no século XII e surgiu da necessidade de apertar cada vez mais os textos a fim de aproveitar melhor os espaços.



A invenção da prensa tipográfica é atribuída à Gutenberg que propôs a substituição da xilogravura por pranchas contendo caracteres moveis de madeira - antes da prensa, a cópia de livros era um trabalho árduo e braçal. Os *tipos* de madeira não resistiam a muitas tiragens, assim surgiram os *tipos* feitos de bronze.

Há registros de conflitos entre escribas e impressores: os escribas temiam perder privilégios enquanto os impressores queriam aprimorar as técnicas de impressão popularizando as publicações. Desde então o processo de impressão não parou mais de evoluir.



O que é uma fonte?

Uma fonte é um arquivo eletrônico que contém um conjunto de caracteres.

Alguns exemplos de fontes são:

Futura, Garamond, Verdana, Arial

As fontes se classificam em dois tipos: PostScript e TrueType

Postscript Fontes de Tela Fontes de Impressora Nem sempre aceito pela impressora	TrueType Aceito em qualquer impressora.
-----------------------------------------------------------------------------------------------------	------------------------------------------------------

**Na maior parte dos casos será necessário usar duas ou mais fontes.
O uso de duas ou mais fontes pode gerar relações distintas de layout.**

CONCORDANTE - somente uma família de tipos sem muitas variações de estilo, tamanho, peso.

CONFLITANTE - fontes similares em estilo, peso, tamanho.

CONTRASTANTE - quando combinamos estilos, tamanhos, peso, nitidamente diferentes.

CLASSIFICAÇÃO MODERNA DOS TIPOS

ANTIGO

- Foram criados com base nos **traços das letras** dos escrivães, escritores, e todos que usavam a **pena** como ferramenta de trabalho;
- Tem uma pequena variação entre traços **grossos** e **finos**, que são características da pena;
- Tipos antigos sempre tem **serifas**;
- Se quiser que um leitor **não se distraia**, utilize esses tipos, pois são mais **confortáveis** aos olhos.



Observação:
o material dos slides 8 a
11 foi extraído do site
do Prof. Wanderlei Paré
(Produção Gráfica -
Metrocamp)

CLASSIFICAÇÃO MODERNA DOS TIPOS

COM SERIFA

Serifa

SEM SERIFA

- Tipos sem serifa **demoraram** para aparecer, só a partir do início do Século XX é que começaram a ganhar força e sucesso;
- O desenho do tipo sem serifa é muito **uniforme**; A transição de traços grossos e finos praticamente não existe;
- O **peso** da letra é um só;
- **Nem sempre** os tipos sem serifas são **elegantes e bonitos**, é preciso saber escolher bem;
- Uma boa solução para usar tipos sem serifa é **contrastar** os pesos (Bold, Extra Bold, Medium, Light).

Sem Serifa

CLASSIFICAÇÃO MODERNA DOS TIPOS

MANUSCRITO

- Embora sejam **desenhados** no computador, imitam a escrita a mão das mais tradicionais às mais futurista;
- Se parecem com **letras escritas** a caneta tinteiro, penas, pincéis e lápis;
- **Não são bem vindos** para utilização em textos corridos;
- Trabalhar com textos **manuscritos** em caixa alta é **DESTRUTIVO**.

Não são bem vindos para utilização em textos corridos, pois a leitura fica mais difícil e acaba sendo cansativa ler grandes quantidades de texto com esse tipo de fonte, imagine como ficaria um livro inteiro, um jornal ou uma revista?!

Manuscrito

CLASSIFICAÇÃO MODERNA DOS TIPOS

DECORATIVO

- São os tipos que mais entusiamam os **ditos** diretores de arte;
- São os tipos mais **complicados** de usar;
- Muitas vezes **não possuem** acentuação (ç, ã, ó, é, etc.);
- Um trabalho que poderia ser **equilibrado**, de bom gosto, é prejudicado pelo tipo **espalhafatoso** ou inadequado;
- São tipos **fantasiosos**, **brincalhões**, **radicais**. Por isso tem que ser escolhidos com o maior cuidado possível;
- Tem a **vantagem** de causar uma forte identidade visual na peça gráfica;
- São tratados como **arte** e não como texto, sendo incorporados ao trabalho com a mesma importância que a uma **imagem**.

Decorativo